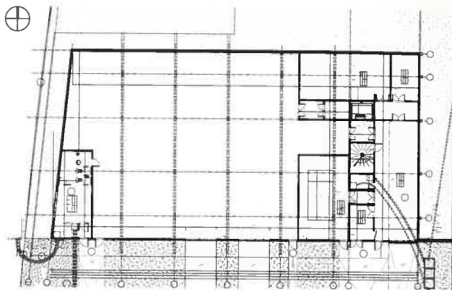


65

Bruno Huet
WELCOME CENTER
Le Mans (72)

Dans l'emprise du célèbre circuit des « 24 heures », le Welcome Center a été reconstruit en surplomb du paddock, à la confluence des entités structurantes du circuit – ligne droite de départ, parc des concurrents, village public. Familier du site depuis les premiers travaux de 2005, Bruno Huet a inventorié les vues sur la course pour nourrir et organiser le projet. Sur le socle en béton qui s'ancre fortement dans la topographie, il a superposé trois plateaux accessibles au public, dont l'un s'ouvre à l'est, pour servir de hall d'accueil. En fait, cette partie est en demi-niveau par rapport aux deux espaces majeurs: le restaurant en contrebas et la terrasse d'observation en partie haute. La coupe du bâtiment rend lisible ce parti d'aménagement, alors que la continuité des rives de la charpente l'illustre même en façade. L'ossature acier de la toiture est totalement apparente et elle ne repose, en parapluie, que sur deux files de poteaux inclinés. L'affaiblissement acoustique exigé à 42dB(a) n'a pas empêché de vitrer complètement le restaurant, séparé de la salle polyvalente par une cloison mobile.



Stéphane Chalmieu



Welcome - photo n°2 - angle 1/30 147