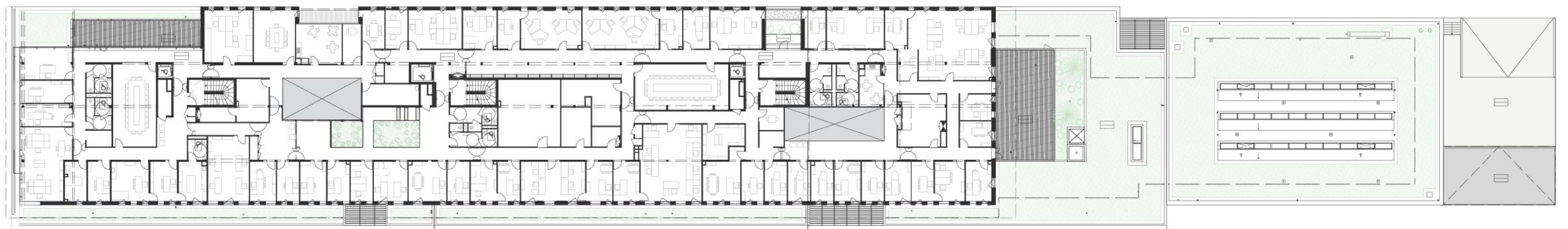


SIÈGE SOCIAL SABH



COUPE LONGITUDINALE



PLAN DU R+2

0 10 50 m

Au cœur du quartier maritime de Bordeaux, le siège de la compagnie Régaz regroupe sur son site historique industriel, situé en zone inondable, l'administration et le personnel opérationnel. Un couloir linéaire le long du pont d'Aquitaine se révélait la seule implantation possible. «L'organisation pyramidale du bâtiment, de 200 m de long en R+3, traduit l'organigramme de l'entreprise», explique l'architecte Bruno Huet. A l'ouest, la salle du conseil d'administration surplombe en porte-à-faux l'entrée avec des allures de Case study, tandis qu'à l'est, les lieux s'ouvrent vers la Garonne par des terrasses décalées. A l'intérieur, le parcours linéaire est ponctué de «dilatations verticales», larges patios qui font pénétrer la lumière à travers les niveaux et créent des communications entre les entités programmatiques. Dans une démarche environnementale, l'agence associe des prémurs isolés en béton à un système de dalle active qui fait rayonner une chaleur enveloppante en plancher et en plafond. Dehors comme dedans, elle a opté pour du bois local: pin maritime ou Douglas. «Ce projet offrait l'opportunité d'imprimer un renouveau dans le quartier, pour que la rénovation urbaine traverse le pont.» **R.S.-P.**

LIEU: Bordeaux (Gironde)

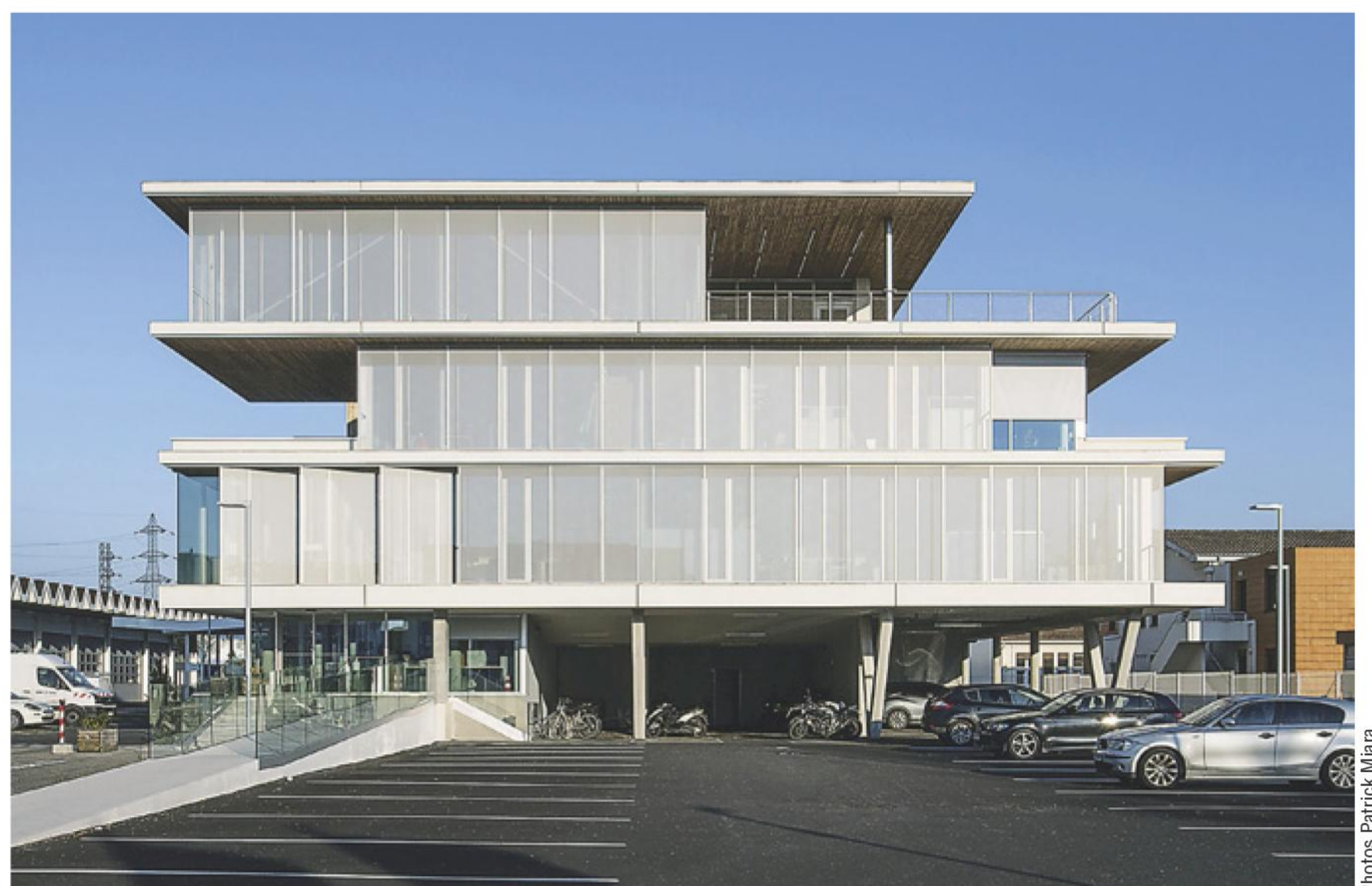
MAÎTRISE D'OUVRAGE: Régaz

MAÎTRISE D'ŒUVRE: SABH (Studio d'architecture Bruno Huet); Oteis-Isateg, BET structure, fluides, économie, VRD; Dbacoustic, acoustique; Techniques et Chantiers, OPC

PROGRAMME: siège social (bureaux et salles de réunion pour 347 salariés)

SURFACE: 7 467 m² SP

COÛT: 12,6 M€ HT



Photos Patrick Miara